



SOFTWARE

Máster oficial en Traducción Multimedia

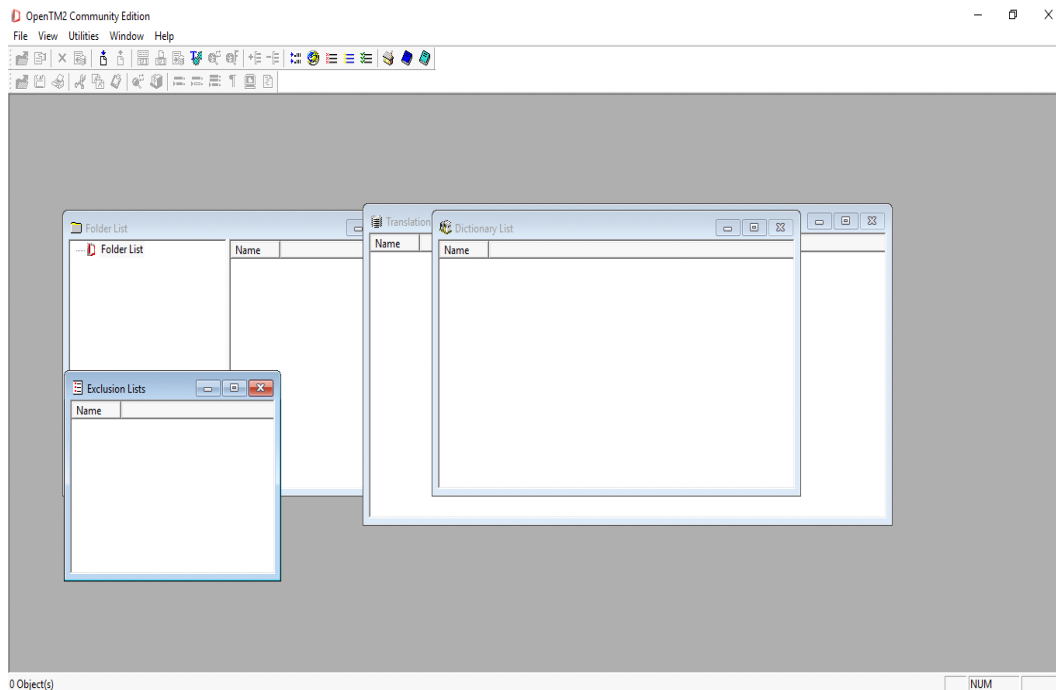
Referencia	220
Ambito	Traducción, gest. de proy. trad. y localización.
Categoría	Profesional.
Nombre	OpenTM2
Fecha	27/11/2018
Descripción	OpenTM2 es un programa TAO de código abierto destinado a la gestión de proyectos. Además, es un software estable que trabaja con todo tipo de lenguas, incluyendo los sistemas de escritura bidireccionales y las lenguas ideográficas de Asia oriental. Este programa tiene como uno de sus objetivos principales conseguir una localización de alta calidad basada en códigos abiertos como TMX, TBX y XLIFF.
Versión actual	1.2.4.1
Tipo licencia	Eclipse Public License.
Vers. anteriores	Múltiples versiones: 1.3.0., 1.4.0., 1.5.0., etc.
Responsables	IBM Corp., LISA, Linux Sol. y Welocal.
Precio	0,00 €
URL programa	http://www.opentm2.org/
URL manual	https://github.com/OpenTM2/opentm2-source/blob/master/Doc/OpenTM2TranslatorsReference.pdf
URL ver. prueba	
URL ver. demo	
Fecha publicación	01/01/2010
Sistema operativo	Windows.
Lenguas interfaz	Inglés.
Lenguas trabajo	
Relación con TM	Ámbito general y localización.
Formatos trabajo	TMX, TBX y XLIFF.
Requisitos hard.	
Requisitos soft.	
Funciones esp.	Gestión de proyectos, creación de informes de traducción, reutilización de los materiales de traducción ya existentes, memorias de traducción y terminología y glosarios existentes.



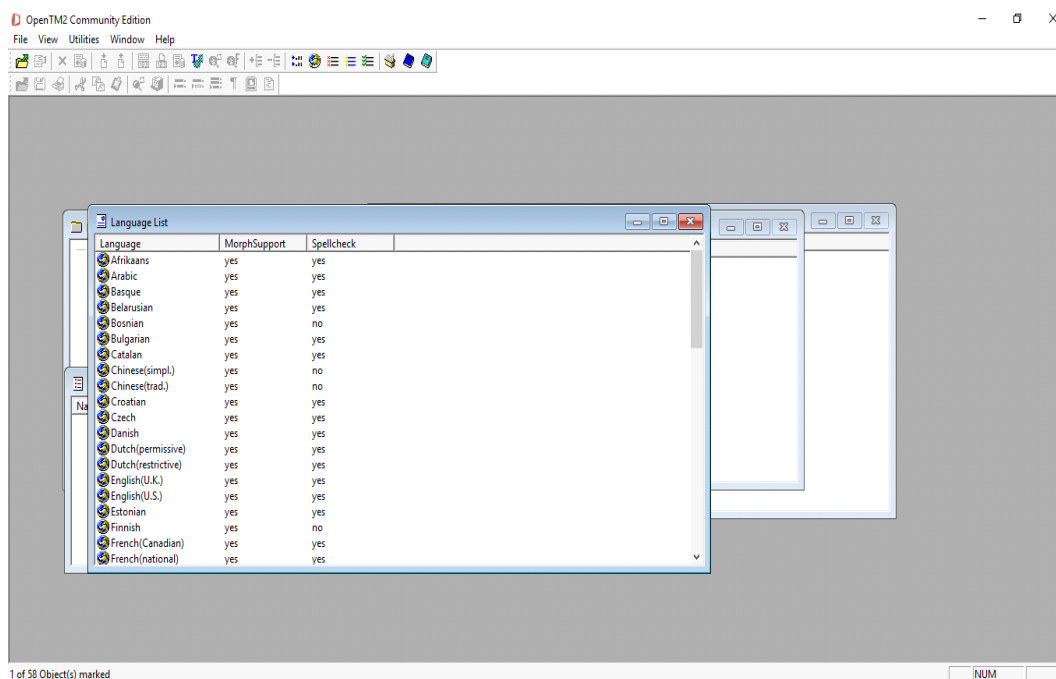
SOFTWARE

Máster oficial en Traducción Multimedia

Captura pant-1

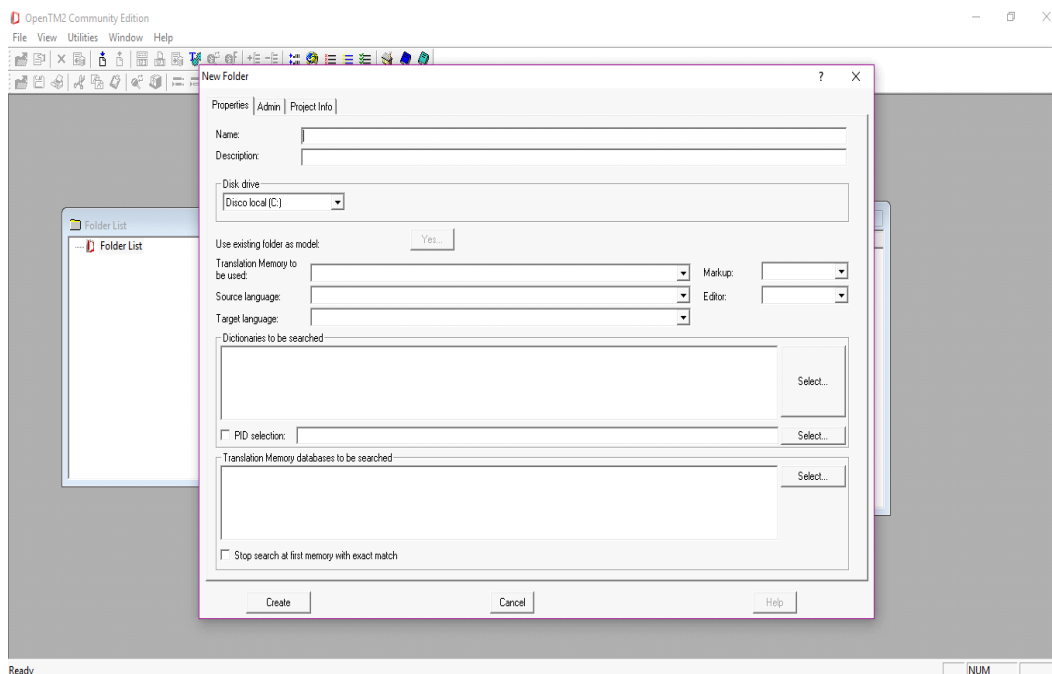


Captura pant-2





Captura pant-3



- Comentarios** OpenTM2 dispone de una interfaz en la que los usuarios pueden colaborar para la mejoría del programa. Además, es posible plantear preguntas y estar al tanto de los documentos y decisiones del comité directivo.
- Ayuda alumnado** Ovejero Freire, Andrea
- E-mail alumnado** aovefre@hotmail.com
- Ayuda general** <http://community.opentm2.org/questions>
- Ayuda programa**
- FAQ-1** [¿En dónde puedo encontrar los cambios realizados en la última versión de OpenTM2?](#)
- Respuesta FAQ-1** Por cada versión nueva se publica un archivo llamado changes.txt que se publica en la página <https://github.com/OpenTM2/opentm2-source/tree/master/changes>
- FAQ-2** [¿Cuántos segmentos puede soportar la memoria de traducción?](#)
- Respuesta FAQ-2** La memoria de traducción de OpenTM2 puede soportar hasta un máximo de 16 700 000 segmentos. Si esto no es suficiente, se pueden adjuntar más memorias a un archivo XLIFF que, al igual que en el anterior caso, pueden contener hasta 16 700 000 segmentos.