

<b>Referencia</b>	<b>174</b>
<b>Ambito</b>	General.
<b>Categoría</b>	Profesional, empresas y trabajadores autónomos.
<b>Nombre</b>	<b>Project-open</b>
<b>Fecha</b>	23/10/2017
<b>Descripción</b>	Software de código libre de gestión de proyectos. Integra todo tipo de tareas: planificación de proyectos, recursos humanos, facturación, finanzas, servicios, relaciones públicas, etc.
<b>Versión actual</b>	4.0
<b>Tipo licencia</b>	Gratis (GPL)
<b>Vers. anteriores</b>	3.4 y 3.5
<b>Responsables</b>	Project Open Business Solutions S.L
<b>Precio</b>	0,00 €
<b>URL programa</b>	<a href="https://sourceforge.net/projects/project-open/files/project-open/V4.0/project-open-Windows-Community-4.0.4.0.0-final.ex">https://sourceforge.net/projects/project-open/files/project-open/V4.0/project-open-Windows-Community-4.0.4.0.0-final.ex</a>
<b>URL manual</b>	<a href="http://project-open.sourceforge.net/doc/manuals/">http://project-open.sourceforge.net/doc/manuals/</a>
<b>URL ver. prueba</b>	
<b>URL ver. demo</b>	<a href="http://demo.project-open.net/">http://demo.project-open.net/</a>
<b>Fecha publicación</b>	30/04/2013
<b>Sistema operativo</b>	Linux, Windows y Vmware.
<b>Lenguas interfaz</b>	Multilingüe.
<b>Lenguas trabajo</b>	
<b>Relación con TM</b>	Traducción general.
<b>Formatos trabajo</b>	MS-Project, GanttProject y OpenProj.
<b>Requisitos hard.</b>	SO Windows de 64 bits (Windows vista/Windows 7/Windows Server 2003/Windows Server 2008/Windows Server 2012 (requires update of 'cygwin')). Al menos 1GByte RAM. Al menos 10GByte de espacio libre en el disco.
<b>Requisitos soft.</b>	
<b>Funciones esp.</b>	Creación de un "portal de clientes" que permite a los clientes solicitar un presupuesto y obtener acceso a sus documentos financieros. Tareas de traducción de edición masiva (/ intranet-translation / trans-tasks / task-list). Un informe de "TM Savings" detalla el beneficio que los clientes reciben al aplicar una matriz de descuento frente al recuento de palabras sin procesar.



# SOFTWARE

Máster oficial en Traducción Multimedia

Captura pant-1

The screenshot shows the PROJECTopen interface. The 'Home Timesheet Tasks' section displays a table with columns: Task Name, Start, End, PIn, BIL, Lg, %, UoM, and Members. The 'All Time Top Customers' section features a pie chart and a list of customers with their respective percentages.

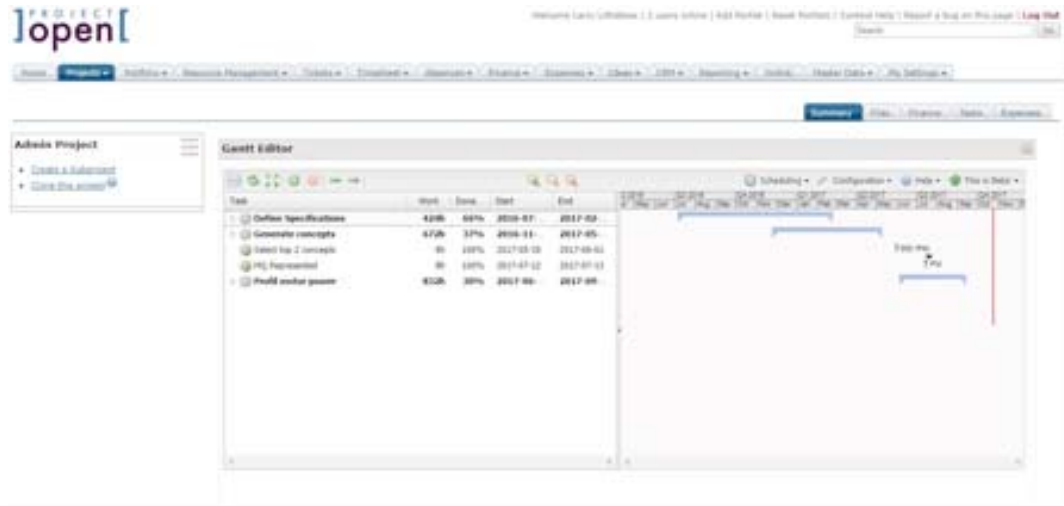
Task Name	Start	End	PIn	BIL	Lg	%	UoM	Members
Basic Test	13-02-08	13-02-08	0.0	Hour	0.0	0.0	Hour	0.0
Planus.BA	10-12-03	10-12-03	0.0	Hour	0.0	0.0	Hour	0.0
Ticket #136	11-07-10			Hour			Hour	
Ticket #131	10-12-07			Hour			Hour	
Ticket #132	10-12-07			Hour			Hour	
Quota.BA	10-01-01	12-01-01	0.0	Hour	0.0	0.0	Hour	0.0
enue	10-10-08	10-10-08	0.0	Hour	0.0	0.0	Hour	0.0
05_arsand	99-12-31	00-01-01	0.0	Hour	0.0	0.0	Hour	0.0
12111111	10-10-08	10-10-08	0.0	Hour	0.0	0.0	Hour	0.0
colleccionsancti	10-10-08	10-10-08	0.0	Hour	0.0	0.0	Hour	0.0

Captura pant-2

The screenshot shows the PROJECTopen Enterprise Project Management interface. The 'Admin Project' section includes options like 'Create a Subproject' and 'Import and Export'. The 'Project Gantt Resources' section shows a table with columns: Name, Week, W1D, W1E, and E. The 'Timesheet Tasks' section displays a table with columns: Task Name, Start, End, PIn, BIL, Lg, %, UoM, and Members.

Task Name	Start	End	PIn	BIL	Lg	%	UoM	Members
WMS Project Simulacros?	16-03-07	17-03-07	0.0	0.0	0.0	Hour	0.0	0.0
Charist.3	16-03-07	16-04-07	0.0	0.0	0.0	Hour	0.0	0.0
Business Requirements	16-03-07	16-03-19	0.0	0.0	0.0	Hour	0.0	100%

### Captura pant-3



**Comentarios** Project-open incluye diferentes módulos para adaptarse a las necesidades de los clientes. Uno de los módulos ofertados en el módulo es el módulo traducción dirigido a traductores profesionales y agencias de traducción. Project-open también está disponible como SaaS pagando una suscripción mensual

**Ayuda alumnado** Díez Fresnedo, Amaya

**E-mail alumnado** amaya.df@gmail.com

**Ayuda general** <https://sourceforge.net/p/project-open/discussion/295937/>

**Ayuda programa**

**FAQ-1** [¿Qué es y qué no es Project-open?](#)

**Respuesta FAQ-1** Project-open es una aplicación empresarial basada en web de código abierto. Es un software de planificación de recursos empresariales (ERP) diseñado para empresas de servicios con entre 2 y 2.000 empleados que dirigen sus negocios o una parte importante de él, en una base de proyectos orientada a proyectos. Project-open no es un software de programación de proyectos. No reemplaza Microsoft Project u otro software de programación como OpenProj, GanttProject, etc. En cambio, se integra con este tipo de software, permitiendo que los planes del proyecto estén disponibles y publicados para todas las partes interesadas dentro y fuera de la empresa.

**FAQ-2** [¿Por qué Project-open es diferente del resto de programas de gestión de proyectos?](#)

**Respuesta FAQ-2** Existen bastantes (al menos 300) sistemas de gestión de proyectos comerciales en el mercado. Project-open ofrece unas características bastante similares, pero está basado en código abierto, con todas las ventajas que esto proporciona, como un TCO más bajo, un ciclo de vida más largo y un sistema de proveedores (> 1000 desarrolladores para que pueda elegir), etc.