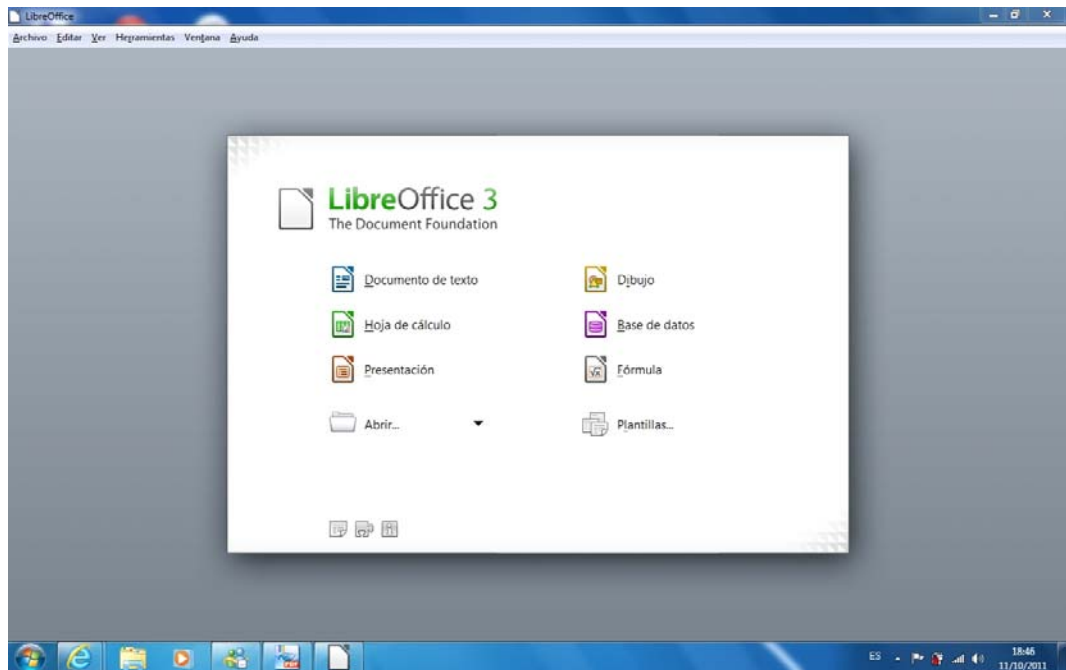
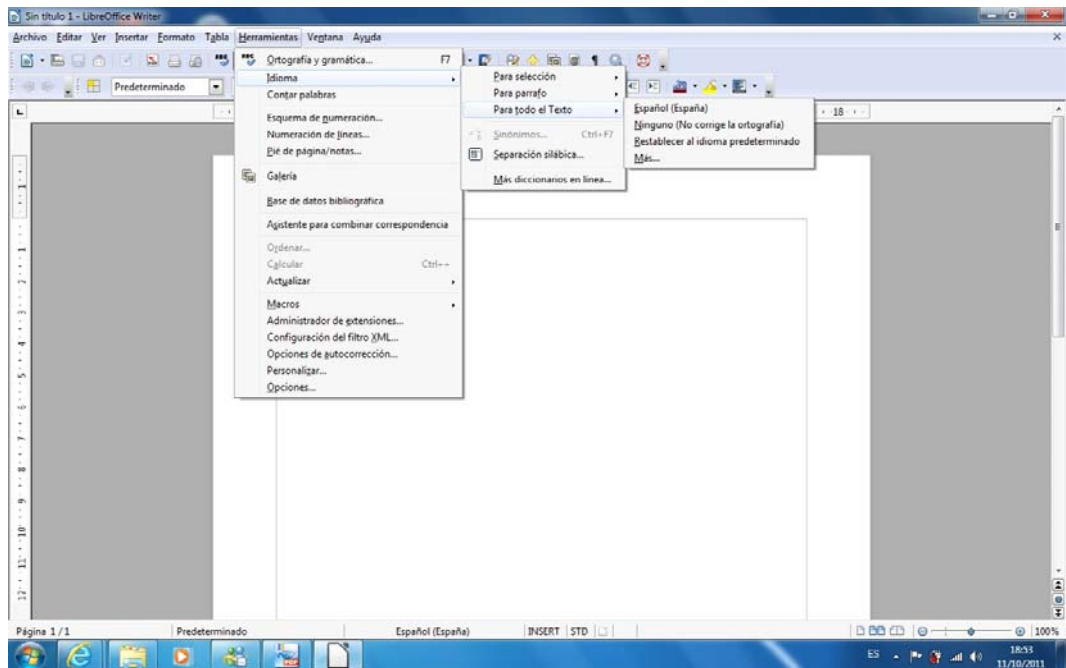
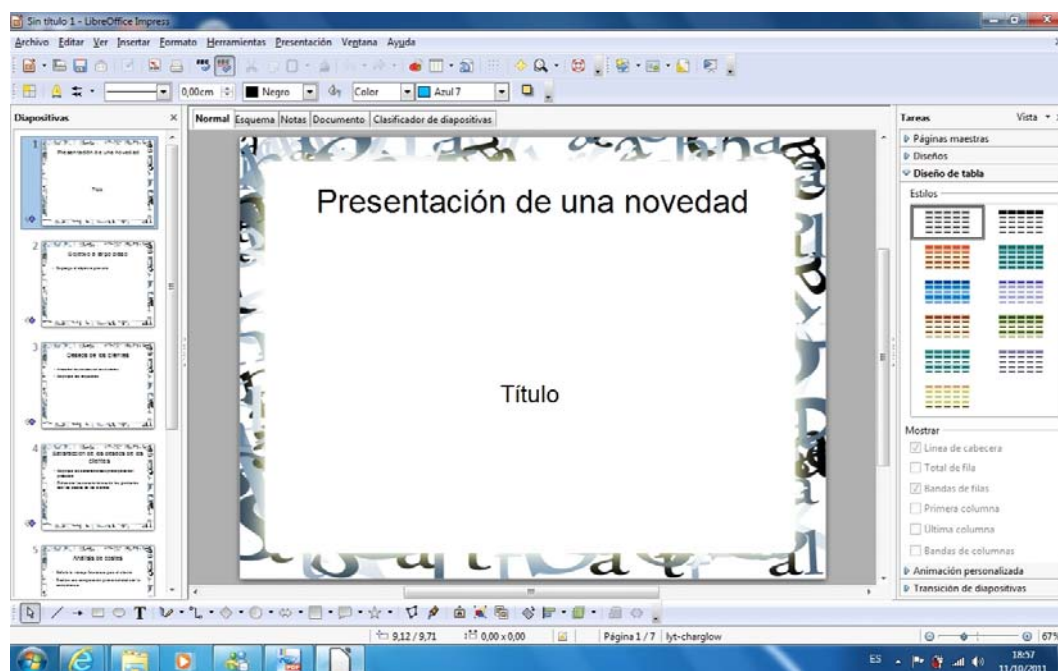


Referencia	61
Ambito	General
Categoría	En casa y empresas.
Nombre	LibreOffice
Fecha	10/11/2011
Descripción	Suit ofimática completa y libre que contiene 6 aplicaciones para cumplir con todas las necesidades de producción de documentos y procesamiento de datos. Contiene un Writer o editor, Calc para hojas de cálculo, Impress para presentaciones con diapositivas, Draw para dibujo, Base para bases de datos y Math para fórmulas matemáticas. Todas las herramientas cuentan con la apariencia y el soporte del formato OpenDocument; es compatible con archivos de Microsoft Office y permite exportar a PDF fácilmente desde cualquiera de sus aplicaciones.
Versión actual	LibreOffice 3.4
Tipo licencia	Libre o código abierto
Vers. anteriores	LibreOffice 3.3, LibreOffice 3.3.1
Responsables	
Precio	0,00 €
URL programa	http://www.libreoffice.org/
URL manual	http://www.libreoffice.org/get-help/documentation/
URL ver. prueba	http://www.libreoffice.org/download/
URL ver. demo	http://www.youtube.com/watch?v=eik3T_jt8s8
Fecha publicación	31/08/2011
Sistema operativo	Multiplataforma (Windows, Mac y Linux)
Lenguas interfaz	Inglés EEUU y Español (al instalarlo, detecta es sistema operativo y el idioma del equipo, utilizando este como predetermi
Lenguas trabajo	ASCII y Unicode
Relación con TM	Utilidad de ámbito general. Pueden añadirse extensiones para trabajar con la CAT Anaphraseus para trabajar con memorias de traducción. Esta herramienta trabaja con el formato de memorias de traducción de Wordfast, pero puede exportar e importar archivos en formato TMX.
Formatos trabajo	múltiples formatos
Requisitos hard.	-Windows: Pentium III, Athlon o posteriores; 256 Mb de RAM (512 Mb de RAM recomendada); 1,5 Gb disponibles en disco duro. -Macintosh: Intel o PowerPC; 512 Mb de RAM; 800 Mb disponibles en disco duro. -Linux: Pentium III, Athlon o posteriores; 256 Mb de RAM; 1,55 Gb disponibles en disco duro.
Requisitos soft.	-Windows: Window 2000 (Service Pack 4 o superior), XP, Vista, Windows 7. -Macintosh: MacOSX 10.4 (Tiger) o superior. -Linux: Kernel 2.6.18 o superior, glibc2 2.5 o superior, gtk 2.10.4 o superior.
Funciones esp.	-Interfaz de uso sencillo e intuitivo a la vez que potente, que además es fácil de personalizar. -Compatible con formatos de archivo de los principales competidores. Puede fácilmente importar archivos de Microsoft Word, Excel, PowerPoint y muchos otros formatos, además puede guardar en formato Microsoft Office y otros cuando sea necesario. -Viene configurado con un creador de archivos PDF.

Captura pant-1**Captura pant-2**

Captura pant-3



Comentarios

La página oficial de LibreOffice (tanto en inglés como en español), ofrece mucha información sobre la suite: descarga, características, asistencia, desarrollo, etc. En la sección de asistencia se ponen a disposición del usuario listas de correo para solucionar problemas, canales de IRC, FAQs, documentación para descargar y más instrucciones. Es posible participar en el desarrollo de LibreOffice de diversas maneras, también en su traducción.

Ayuda alumnado

Souto Mallo, Ana

E-mail alumnado

ana_soutmall@yahoo.es

Ayuda general

Sección de asistencia o ayuda del sitio web oficial de LibreOffice: <http://www.libreoffice.org/get-help/> (EN), <http://es.libreoffice.org/asistencia/> (ES)

Ayuda programa

OpenOffice

FAQ-1

[¿Por qué LibreOffice y no OpenOffice?](#)

Respuesta FAQ-1

LibreOffice es una bifurcación o fork de OpenOffice. Miembros del proyecto OpenOffice.org formaron en 2010 un grupo llamado The Document Foundation, que publicó este fork, llamado LibreOffice, ante el temor de que Oracle descontinuara la suite tras comprar Sun Microsystems (patrocinador de OpenOffice.org). The Document Foundation recibió el apoyo de la antigua comunidad OpenOffice.org y de varias empresas, incluida Google. Su objetivo es crear una suite ofimática independiente de cualquier proveedor, compatible con OpenDocument (norma ISO) y sin ninguna obligación de autoría de código a Sun u Oracle.

FAQ-2

[¿Por qué el instalador de Windows es tan grande?](#)

Respuesta FAQ-2

Al descargar LibreOffice se puede elegir entre dos opciones: una de 215 Mb y otra de 253 Mb. La más pequeña contiene una selección de los idiomas más comunes, y la grande incluye todos los idiomas disponibles en LibreOffice. Las características y funciones son las mismas en ambos.