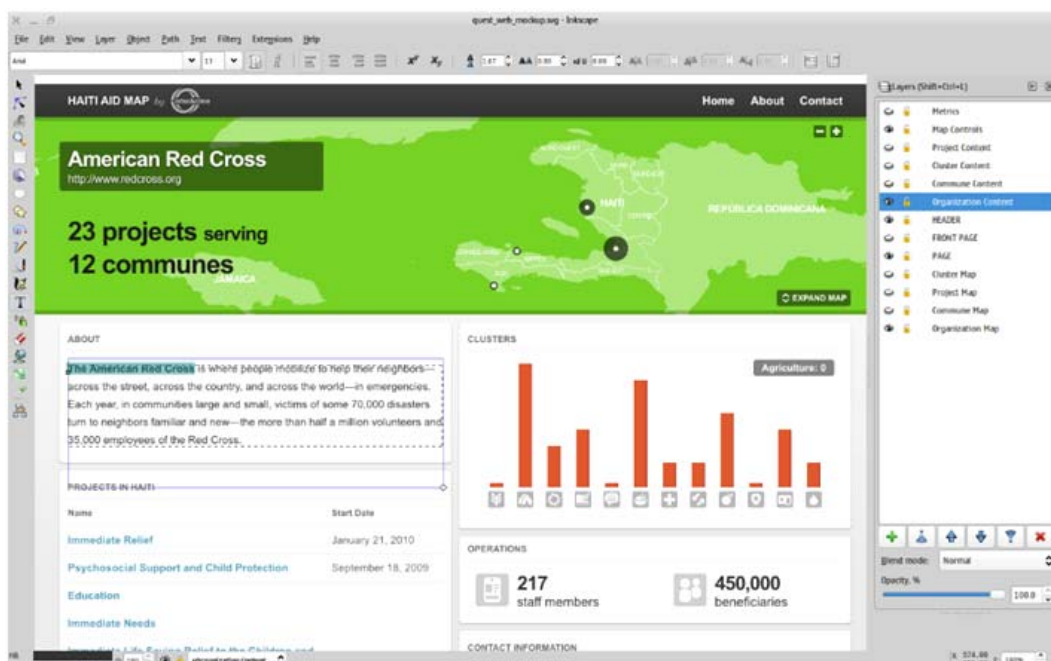
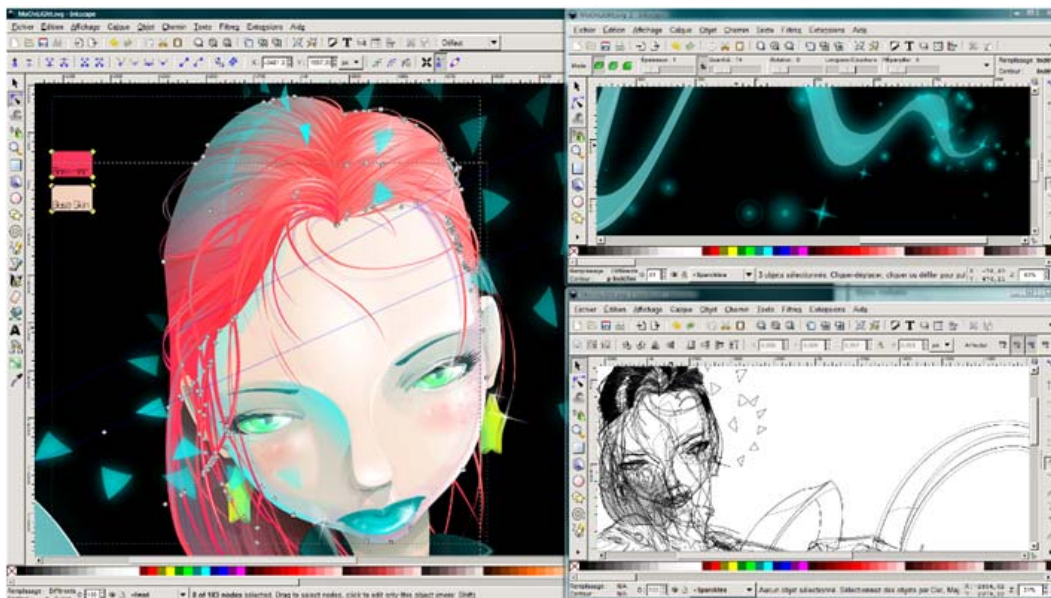


Referencia	57
Ambito	Localización
Categoría	Uso doméstico y profesional
Nombre	Inkscape
Fecha	13/11/2011
Descripción	Inkscape es un editor de gráficos vectoriales de código abierto, con capacidades similares a Illustrator, Freehand, CorelDraw o Xara X, usando el estándar de la W3C: el formato de archivo Scalable Vector Graphics (SVG). El objetivo principal de Inkscape es crear una herramienta de dibujo potente y cómoda, totalmente compatible con los estándares XML, SVG y CSS.
Versión actual	0.48.2
Tipo licencia	GNU General Public License 2.0
Vers. anteriores	0.47 0.46 0.45 0.44 0.43 0.42 0.41 0.40 0.39 0.38 0.37
Responsables	B. Harrington, MenTaLguY, N. Hurst y T. Gould
Precio	0,00 €
URL programa	http://inkscape.org/
URL manual	http://www.angelfire.com/mi/kevincharles/inkscape/index.html
URL ver. prueba	
URL ver. demo	
Fecha publicación	06/09/2011
Sistema operativo	Linux, Windows, Mac OS X
Lenguas interfaz	Gallego, Español, Inglés, Francés, Japonés, Portugués, Árabe, etc.
Lenguas trabajo	ASCII y Unicode
Relación con TM	Utilidad de ámbito general, pero útil también para localización de productos informáticos y páginas web ya que, posibilita la creación y edición de imágenes y gráficos de muy diverso tipo, en particular, vectoriales.
Formatos trabajo	Postscript, EPS, JPEG, PNG, y TIFF entre otros.
Requisitos hard.	No se especifica
Requisitos soft.	Linux, Windows, Mac OS X
Funciones esp.	Las características soportadas incluyen: formas, trazos, texto, marcadores, clones, mezclas de canales alfa, transformaciones, gradientes, patrones y agrupamientos. Inkscape también soporta meta-datos Creative Commons, edición de nodos, capas, operaciones complejas con trazos, vectorización de archivos gráficos, texto en trazos, alineación de textos, edición de XML directo y mucho más.

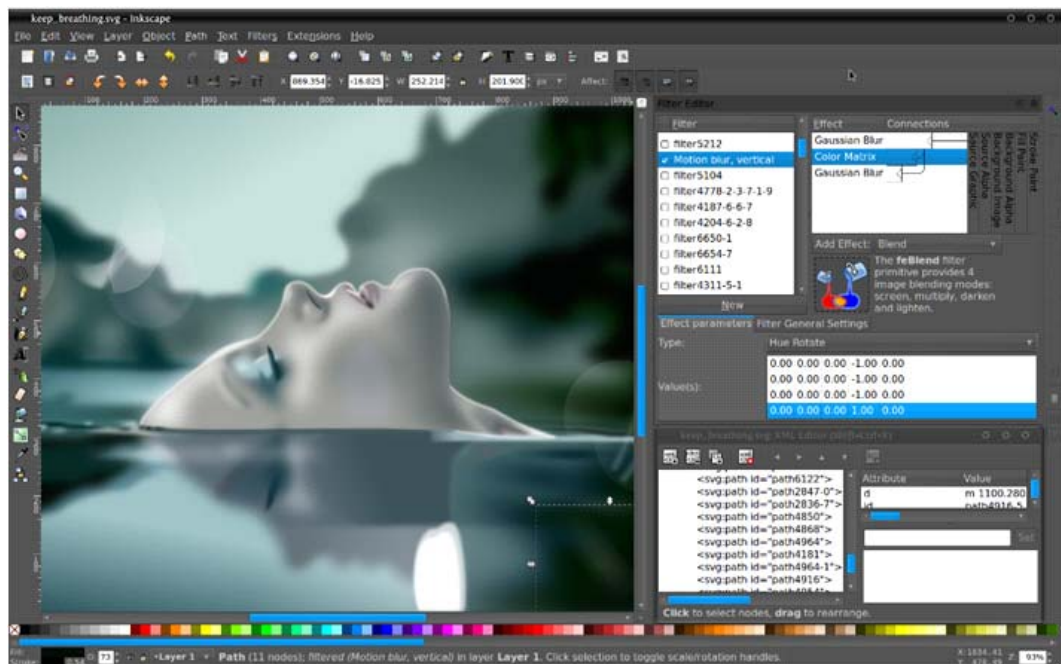
Captura pant-1



Captura pant-2



Captura pant-3



Comentarios

Aunque Inkscape no tiene todas las características que poseen los editores más avanzados, las últimas versiones brindan gran parte de las funciones de edición vectorial básicas. Muchas personas utilizan Inkscape con éxito para diversos proyectos (gráficos web, diagramas técnicos, íconos, arte creativo, logotipos, mapas). Se intenta mantener el código usable, puesto que un ciclo de iteración ajustado entre usuarios y desarrolladores dará los mejores resultados.

Ayuda alumnado

Rodríguez González, Noemia

E-mail alumnado

noe_ou@yahoo.es

Ayuda general

Manuales y tutoriales:
<http://inkscape.org/doc/>
<http://inkscapetutorials.wordpress.com/>

Ayuda programa

Potrace, Mkbimap y OpenOffice

FAQ-1

[¿Qué significa SVG 'Scalable Vector Graphics'?](#)

Respuesta FAQ-1

Gráficos Vectoriales Escalables (SVG) es un formato abierto y estándar basado en XML para gráficos vectoriales, desarrollado por el W3C. Su aceptación está creciendo rápidamente. La mayoría de los editores vectoriales actuales pueden importar y exportar SVG y los navegadores modernos (como Firefox y Opera) pueden mostrarlo directamente sin la necesidad de plugins.

FAQ-2

[¿Puedo crear animaciones con esta aplicación?](#)

Respuesta FAQ-2

No. Inkscape no soporta animación SVG aun; es para gráficos estáticos en 2 dimensiones. Sin embargo se pueden exportar gráficos de Inkscape para usar en animaciones Flash o GIF. Y desde Febrero de 2006, Blender puede importar información SVG y proyectarla para crear gráficos 3D.