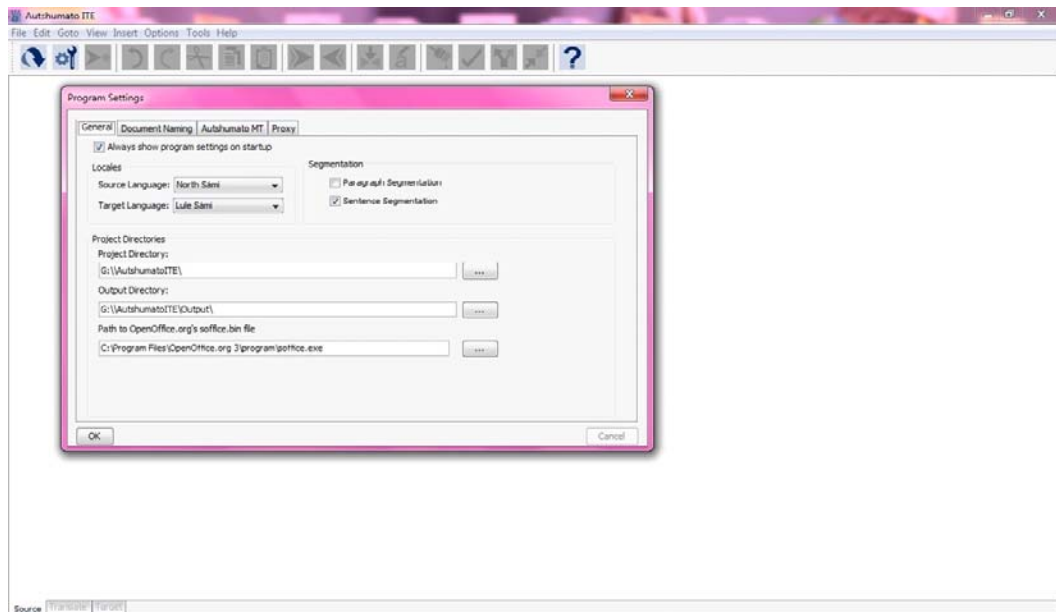
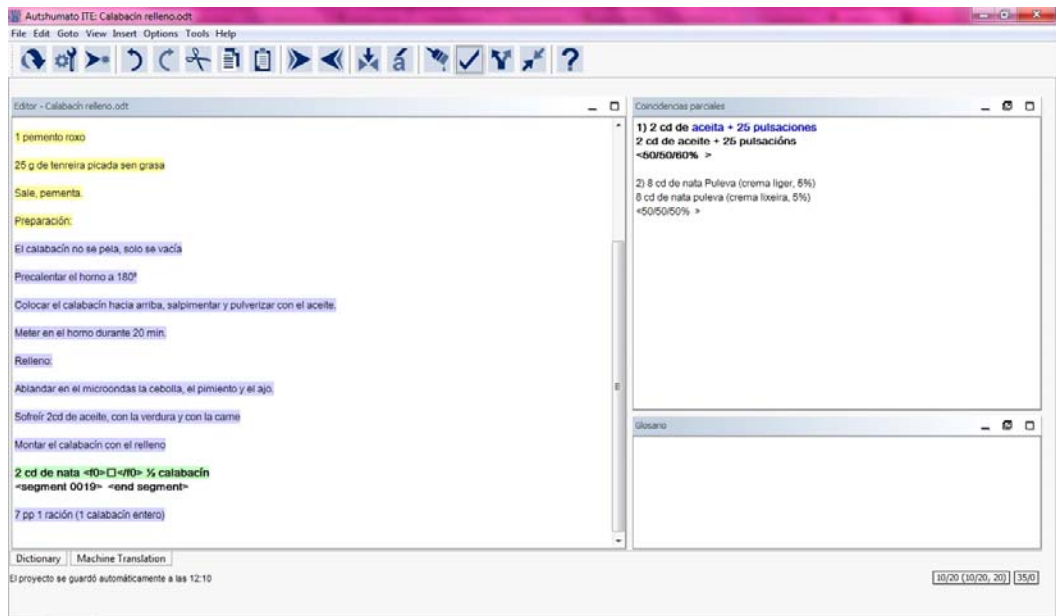


| | |
|--------------------------|--|
| Referencia | 40 |
| Ambito | General |
| Categoría | En casa y profesional |
| Nombre | Autshumato ITE |
| Fecha | 11/11/2011 |
| Descripción | <p>Autshumato Integrated Translation Environment (ITE) es una herramienta TAO de software libre. Proporciona un entorno traductológico que conjuga, memorias de traducción, traductor automático y glosarios para facilitar el proceso de traducción.</p> <p>Autshumato fue desarrollado para suplir las necesidades traductológicas de los once idiomas oficiales de Sudáfrica, independientemente, se puede adaptar perfectamente a la traducción de dos idiomas cualesquiera. Reúne programas de software libre como son, Open Office, OmegaT o el sistema de traducción automático de base estadística, Moses.</p> |
| Versión actual | 1.1.0 |
| Tipo licencia | GPL |
| Vers. anteriores | |
| Responsables | Ministerio de Artes y Cultura de Sudáfrica |
| Precio | 0,00 € |
| URL programa | http://autshumato.sourceforge.net/ |
| URL manual | file:///C:/Program%20Files/CText/Autshumato%20ITE/Help/Use.html |
| URL ver. prueba | |
| URL ver. demo | |
| Fecha publicación | 04/02/2009 |
| Sistema operativo | Windows XP, Windows vista, Windows7, Mac y Linux |
| Lenguas interfaz | Inglés |
| Lenguas trabajo | Unicode, ISO 639-2, ISO 3166. |
| Relación con TM | Al ser un fork de Omega T permite el uso de memorias de traducción así como un integrador de TMX. |
| Formatos trabajo | Ms Office 2003, 2007, ODF, TXT, HTML y XML |
| Requisitos hard. | Ordenador con procesador de 1Ghz, 324MB de RAM, 500MB disponibles en el disco y monitor de 15" |
| Requisitos soft. | Windows XP, Windows vista, Windows7, Mac y Linux |
| Funciones esp. | <ul style="list-style-type: none">- Permite la adición de caracteres especiales adaptados a cada idioma, sobre todo en lo que se refiere a las once leguas oficiales en Sudáfrica.- Gestor de bases terminológicas (TMS).- Contiene un editor de TMX para poder combinar varias memorias de traducción en este formato.- Extracción de texto en archivo pdf. Pudiendo extraer, de este modo, el texto en documentos con este formato.- Interfaz de alineación de texto: Ctext. |

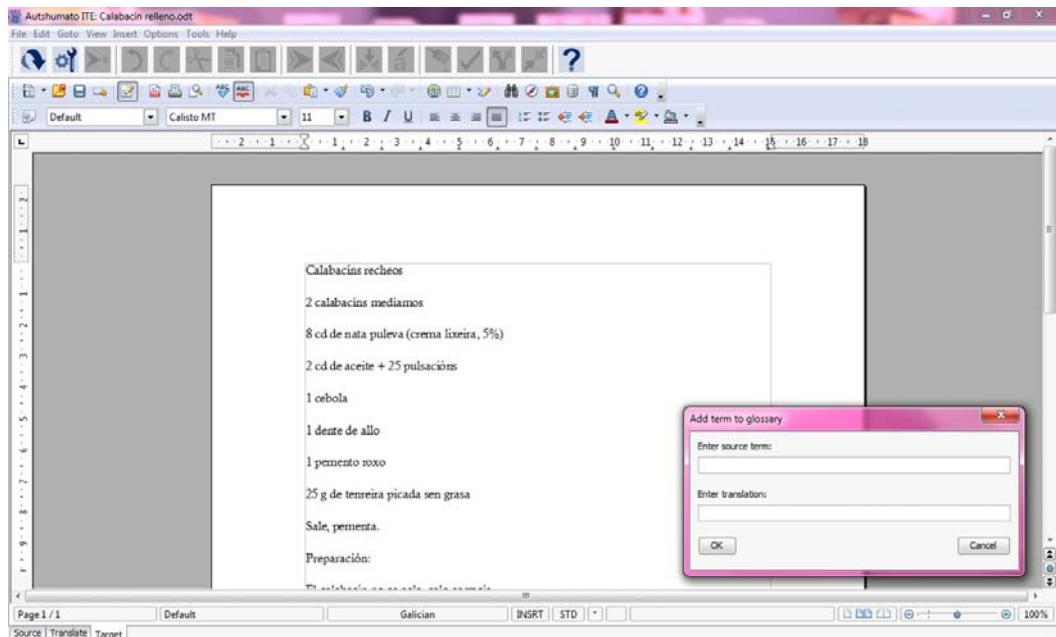
Captura pant-1



Captura pant-2



Captura pant-3



Comentarios

Existen dos versiones:
- Una de 15 MB sin OpenOffice integrado.
- Una de 120MB con OpenOffice integrado.

Ayuda alumnado

Carnero González, Elsa

E-mail alumnado

elsacarnero@gmail.com

Ayuda general

- Introducing the Autshumato Integrated Translation Environment: <http://www.mt-archive.info/EAMT-2009-Groenewald.pdf>
- Instalación recomendable según el sistema operativo utilizado: http://giellatekno.uit.no/doc/tools/Autshumato_ReadMe.txt
- Descripción y funciones del programa: <http://traduccionmundolibre.com/2010/10/20/autshumato-ite-omegat- vitaminado/>
- Autshumato help: <file:///C:/Program%20Files/CText/Autshumato%20ITE/Help/index.html>

Ayuda programa

Open Office, OmegaT

FAQ-1

[¿Para qué sirve TMX integrator en Autshumato?](#)

Respuesta FAQ-1

Este sistema permite la sincronización de memorias de traducción no solo a nivel usuario sino que crea una red compartida de las memorias de traducción entre los diferentes usuarios del programa. De este modo, se reúnen las diferentes TM pasándolas por un filtro que elimina los duplicados para que todos los usuarios puedan acceder a unas TM estandarizadas.

FAQ-2

[¿Por qué en mi interfaz no aparecen todas las opciones?](#)

Respuesta FAQ-2

A pesar de estar adaptado para todo tipo de SO, solo en Windows se puede disfrutar de la aplicación completa con Open Office totalmente integrado; en mac y en Linux el uso de Open Office es externo, no se dispone de su utilidad dentro de la misma interfaz que el programa.
