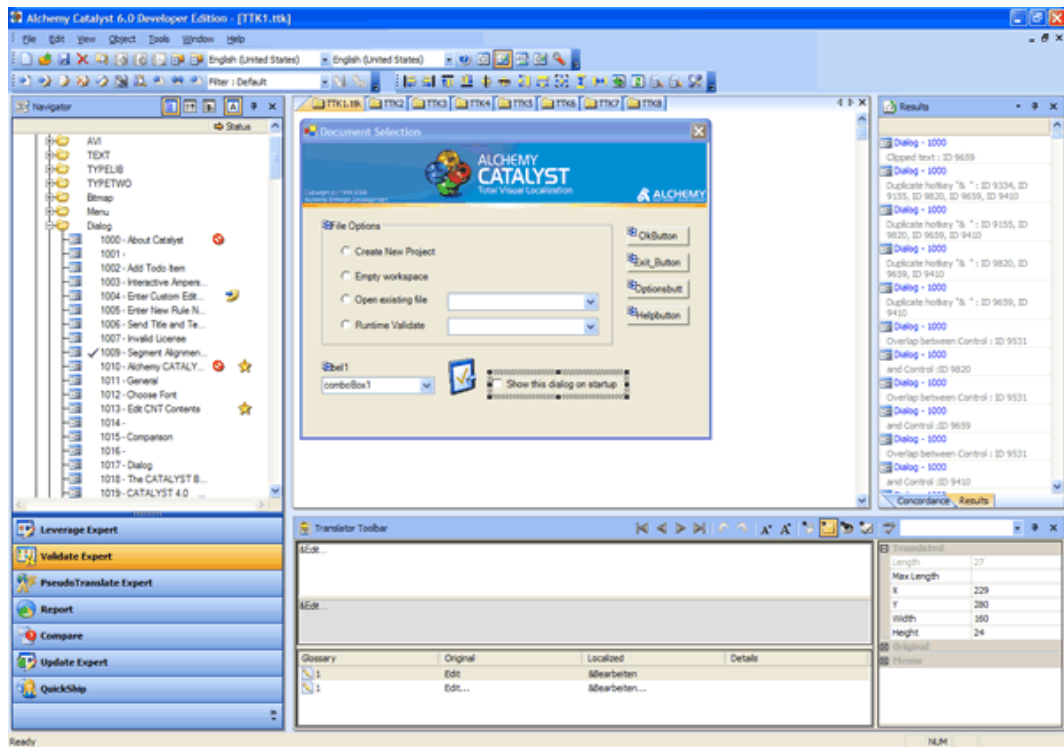
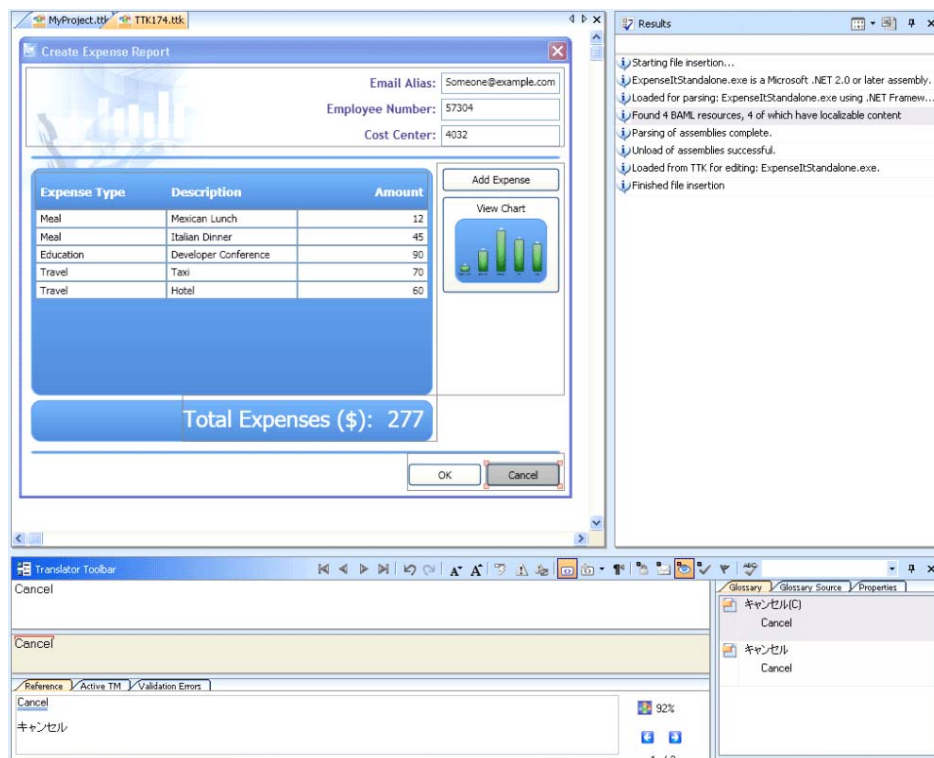


Referencia	32
Ambito	Localización de software e páxinas web
Categoría	tradutores profesionais, freelance, axencias, etc.
Nombre	Alchemy Catalyst
Fecha	10/12/2010
Descripción	Suite de localización de software, tradución de páxinas web e sistemas de axuda, aplicacións de software, tradución asistida e preparación de proxectos.
Versión actual	9.0 (Outubro de 2010)
Tipo licencia	Software propietario
Vers. anteriores	8.0, 7.0, 6.0, 5.0
Responsables	Alchemy Software Development Limited
Precio	375,00 €
URL programa	http://www.alchemysoftware.ie/
URL manual	http://alchemysoftware.com/resources/tutorials/catooverview.html
URL ver. prueba	http://alchemysoftware.com/downloads/downloads.html
URL ver. demo	http://www.alchemysoftware.ie/apps/support/p/form.jsp
Fecha publicación	01/10/2010
Sistema operativo	Windows (diferentes versións)
Lenguas interfaz	Inglés
Lenguas trabajo	81 linguas
Relación con TM	Permitenos realizar calquera proxecto de tradución completo, soporta numerosas memorias de tradución e a gran maioría de arquivos de páxinas web e de formatos abertos.
Formatos trabajo	TTK, HTML, ASP, PHP, XHTML, HTML, TMX, etc.
Requisitos hard.	Requisitos mínimos para a versión 7.0 e superiores: PC con Pentium 1GHz ou superior. 512MB RAM mínimo. 90 MB de espazo libre no disco duro.
Requisitos soft.	
Funciones esp.	

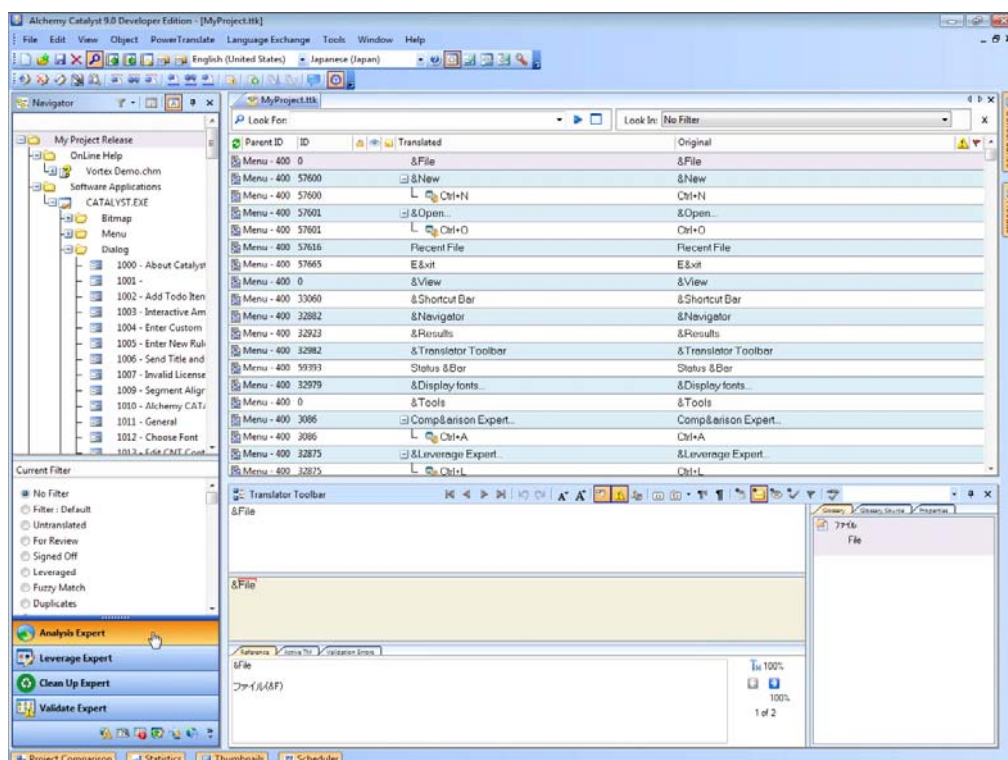
Captura pant-1



Captura pant-2



Captura pant-3



Comentarios

Ayuda alumnado Veiga Alonso, Serxio

E-mail alumnado serxioveiga@gmail.com

Ayuda general <http://alchemysoftware.com/livedocs/Knowledgewell/knowledgewell.htm>

Ayuda programa SDL Trados Studio 2009

FAQ-1 [¿Cales son os arquivos que teñen a extensión CHM e que relación podemos establecer entre o formato e o programa informático Alchemy Catalyst?](#)

Resposta FAQ-1 CHM é un formato propietario que se usa normalmente para os arquivos de axuda en liña de programas informáticos. Coñécese tamén como Compiled HTML Help, xa que consta de moitos arquivos HTML ligados entre si e optimizados para a lectura, con tablas de contidos, preguntas frecuentes ou tutoriais. Alchemy Catalyst permite editar e traducir directamente estes arquivos CHM sen termos que ir editando un a un os centos de HTML soltos que poden formar o arquivo CHM. Só temos que abrir o arquivo HHP (HTML Help Project) no que estaría o arquivo CHM e poderíamos empezar a traducir sen máis quebradeiros de cabeza.

FAQ-2 Son un usuario novo de Alchemy Catalyst e conservo no meu computador moitas memorias de tradución en diferentes formatos que fun gardando ao longo de anos de traballo. Podo utilizalas con Alchemy Catalyst?

Resposta FAQ-2 Si, posto que Alchemy Catalyst soporta a gran maioría de memorias de tradución existentes, como poden ser as de GlobalLink, as TMW de Trados, ou as de WordFast, entre outras. Alchemy Catalyst soporta tamén estándares como TMX, TBX ou XLIFF, co que a compatibilidade entre as diferentes ferramentas é moi alta.