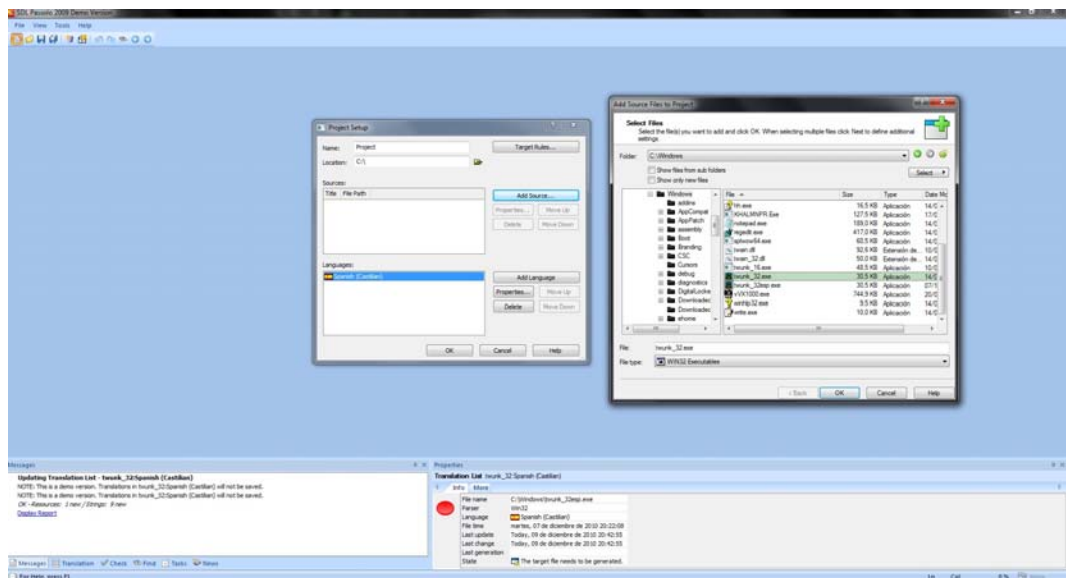
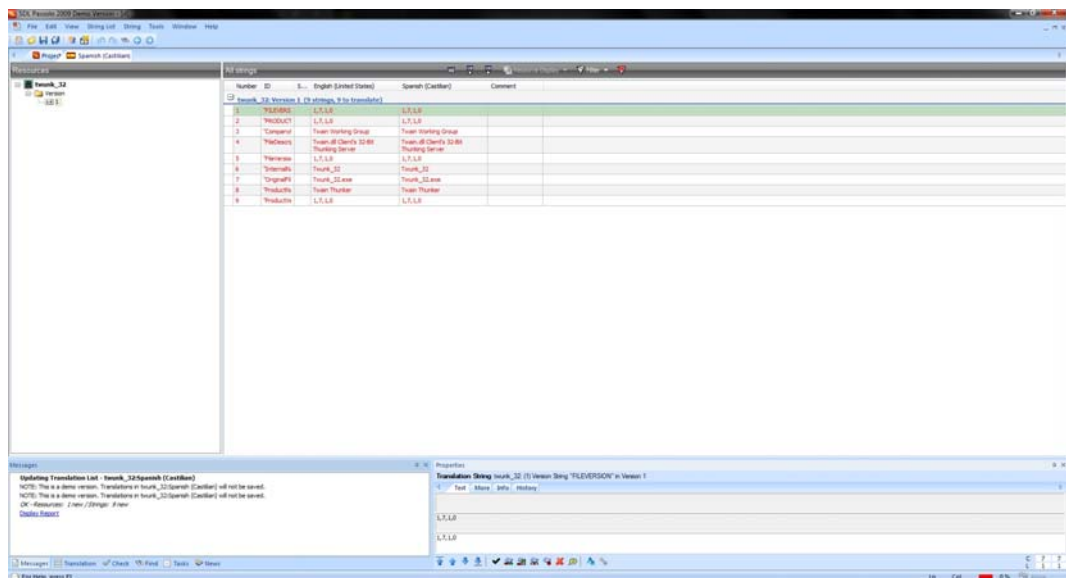


Referencia	31
Ambito	Localización
Categoría	Localización de software
Nombre	SDL Passolo
Fecha	12/12/2010
Descripción	SDL Passolo es una herramienta de localización de software que permite traducir de forma sencilla sin necesidad de poseer conocimientos de programación.
Versión actual	2011
Tipo licencia	Software propietario
Vers. anteriores	2009, 2007, PASSOLO 6.0, PASSOLO 5.0
Responsables	SDL
Precio	1.490,00 €
URL programa	http://www.sdl.com/en/language-technology/products/software-localization/sdl-passolo.asp
URL manual	infgen-manualurlhttp://www.issco.unige.ch/en/research/projects/ecolore/localisation/Components/Passolo/Manual/Referen
URL ver. prueba	
URL ver. demo	http://www.sdl.com/en/language-technology/products/software-localization/downloads/files/passolo-2011-demo.asp
Fecha publicación	25/11/2010
Sistema operativo	Windows XP/Vista/7
Lenguas interfaz	Inglés, alemán y japonés
Lenguas trabajo	ASCII y Unicode
Relación con TM	Programa de traducción asistida basado en memorias de traducción.
Formatos trabajo	Binarios, RC, MSI, HTML, XLIFF, PO, Visual BASIC.
Requisitos hard.	No se especifican.
Requisitos soft.	No se especifican.
Funciones esp.	Integración con los demás paquetes de SDL, uso de glosarios, control ortográfico, control de calidad (reconocimiento de texto truncado y superpuesto para evitar errores).

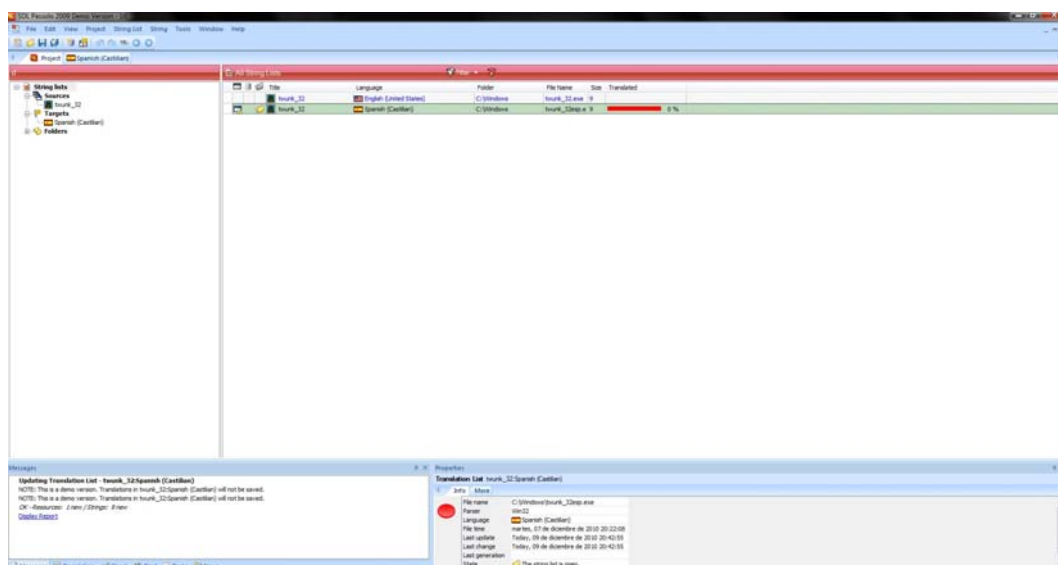
Captura pant-1



Captura pant-2



Captura pant-3



- Comentarios** También ofrece la posibilidad de trabajar con archivos de texto. Para trabajar con formatos adicionales a los ya mencionados, es necesario instalar extensiones (Add-Ins).
- Ayuda alumnado** Vega Lamela, Alicia
- E-mail alumnado** vegalamela@gmail.com
- Ayuda general** <http://talisma.sdl.com/display/2n/index.aspx?tab=browse&r=0.6093016>,
http://www.translationzone.com/jp/Images/WebFAQSDL_tcm31-2581.pdf
- Ayuda programa** DL Trados Studio, Alchemy Catalyst
- FAQ-1** [Tengo una memoria de traducción en formato nativo de Déjà Vu X y quisiera poderla usar en SDL Passolo para traducir/localizar un programa.](#)
- Respuesta FAQ-1** Sería necesario convertir el formato de dicha memoria (.dvmdb) a uno que SDL Passolo pudiese usar: TMX.
- FAQ-2** [¿Es posible obtener una previsualización del archivo traducido?](#)
- Respuesta FAQ-2** SDL Passolo incorpora una ventana a través de la que podemos desplazarnos haciendo click y que se actualiza a medida que se incluyen traducciones, de modo que podemos comprobar y evaluar el resultado final (por ejemplo, si la longitud del texto es adecuada o si hay algún problema con acentos u otros caracteres).