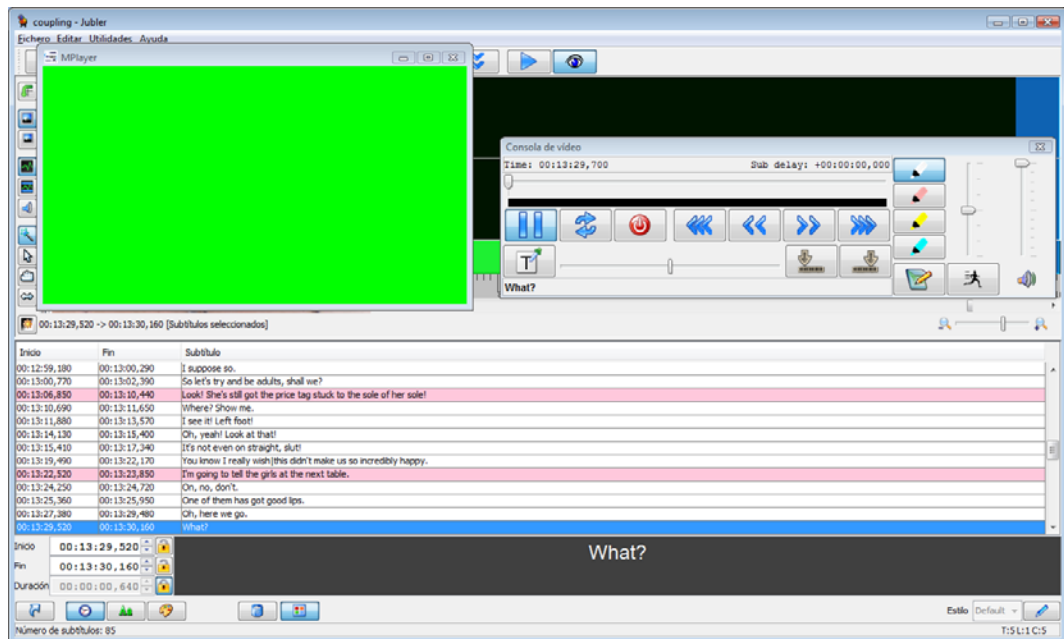
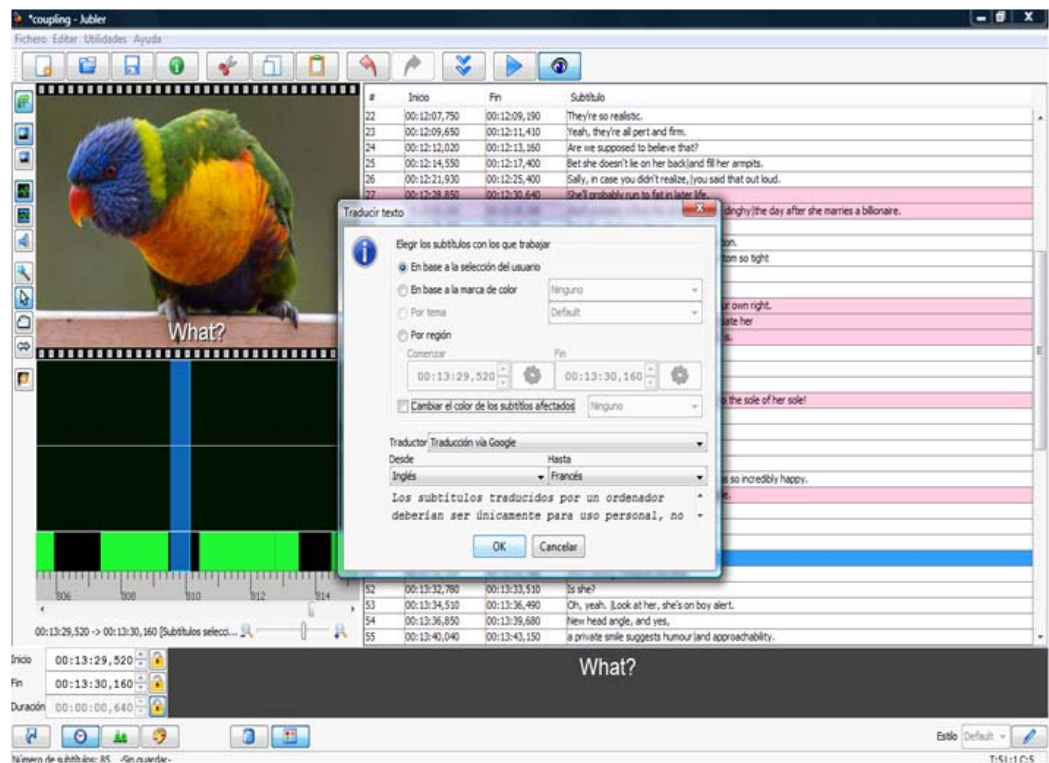


Referencia	28
Ambito	Traducción audiovisual
Categoría	Profesional, particular
Nombre	Jubler
Fecha	11/11/2010
Descripción	Programa de edición de subtítulos.
Versión actual	4.1.1
Tipo licencia	Gratis
Vers. anteriores	4.1, 4.0, 3.9.6, 3.9.5.1, 3.9.5, 3.9.0, 3.4.1, 3.3.0, 3.2.0, 3.1.0, 3.0.0
Responsables	Panayotis Katsaloulis
Precio	0,00 €
URL programa	http://www.jubler.org
URL manual	http://en.flossmanuals.net/jubler
URL ver. prueba	http://www.jubler.org/download/index.php
URL ver. demo	http://www.jubler.org/download/index.php
Fecha publicación	15/08/2009
Sistema operativo	Win2000/XP/Vista/MAC OS X/Linux
Lenguas interfaz	ES, EN, CS, FR, DE, EL, PT, SR, TR
Lenguas trabajo	Cualquiera
Relación con TM	Subtitulado
Formatos trabajo	ASS, SSA, SRT, SUB, TXT, STL, XML
Requisitos hard.	Procesador mínimo de 200 Mhz
Requisitos soft.	Última versión de Java, Mplayer, Aspell
Funciones esp.	-Posibilidad de modificar los estilos de los subtítulos y los caracteres. -Traducción automática a través de Google. -Revisión ortográfica.

Captura pant-1



Captura pant-2



Captura pant-3



- Comentarios** Existe una nueva versión beta del programa (4.2) pero por el momento tan sólo se puede instalar la versión 4.1.1. Para los usuarios de Windows, es recomendable descargar la versión 4.0, ya que esta última versión no funciona si se descarga directamente. El programa se actualiza directamente tras su instalación, por lo que se utiliza la versión 4.1.1.
- Ayuda alumnado** Rodríguez Vázquez, Cinthia
- E-mail alumnado** cirodriguez@alumnos.uvigo.es
- Ayuda general** <http://jubler.org/smf/> (Foro de ayuda)
<http://www.my-guides.net/en/content/view/105/26/>
<http://www.youtube.com/watch?v=CbheSKX7phc>
- Ayuda programa** Aspell, Mplayer, Subtitle Workshop
- FAQ-1** [Quiero instalar el programa de subtítulo Jubler 4.1.1. en mi ordenador. ¿Debo tener algún otro programa instalado previamente para que funcione? Si es así ¿Cuál es ese otro programa y por qué necesito tenerlo instalado previamente?](#)
- Respuesta FAQ-1** Sí, para que el programa de subtítulo Jubler 4.1.1. funcione correctamente se debe instalar previamente el reproductor Mplayer, ya que es el reproductor que utiliza Jubler para la reproducción de los videos a subtítular. En el caso de que el usuario quiera incluir una corrección ortográfica de los subtítulos, se debe instalar el programa Aspell o Zemberek (tan sólo para turco), ya que al igual que Mplayer, estos son los programas asignados a Jubler.
- FAQ-2** [He instalado ASpell y lo he vinculado a Jubler, pero al intentar poner la corrección ortográfica, no funciona. He revisado la pestaña de preferencias y no hay ningún idioma vinculado.](#)
- Respuesta FAQ-2** Jubler utiliza Aspell para la corrección ortográfica pero su instalación no incluye ningún diccionario. Una vez instalado, se debe recurrir a la página de Aspell para descargar los archivos zip con los diccionarios correspondientes. En la sección de FAQ de Jubler hay un enlace a esa página.
-