

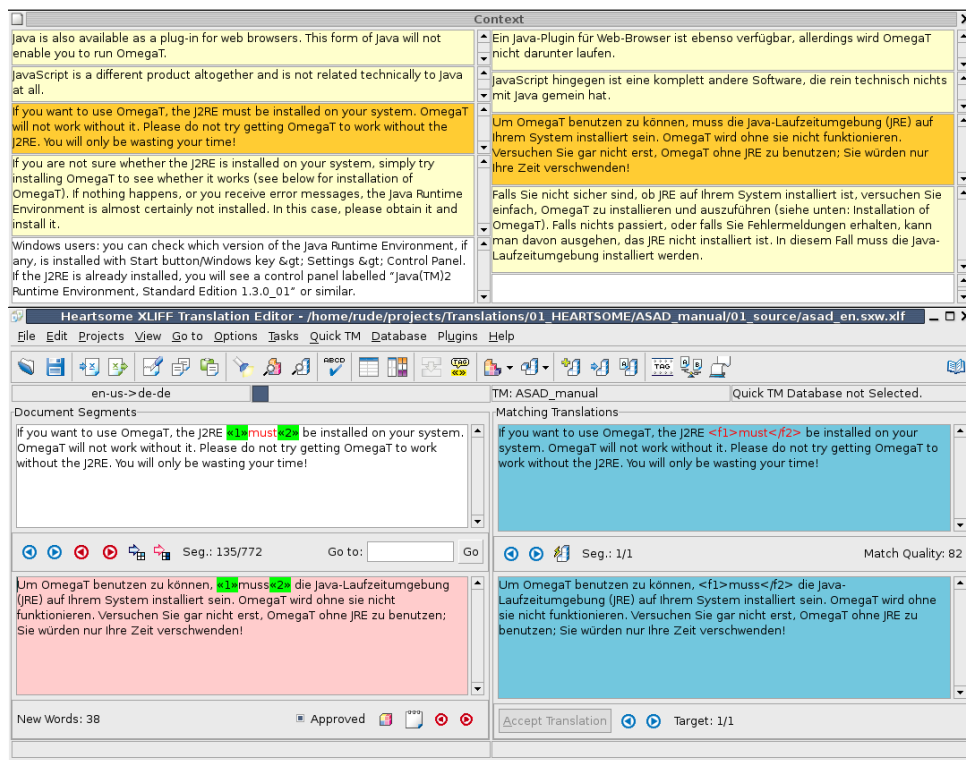


SOFTWARE

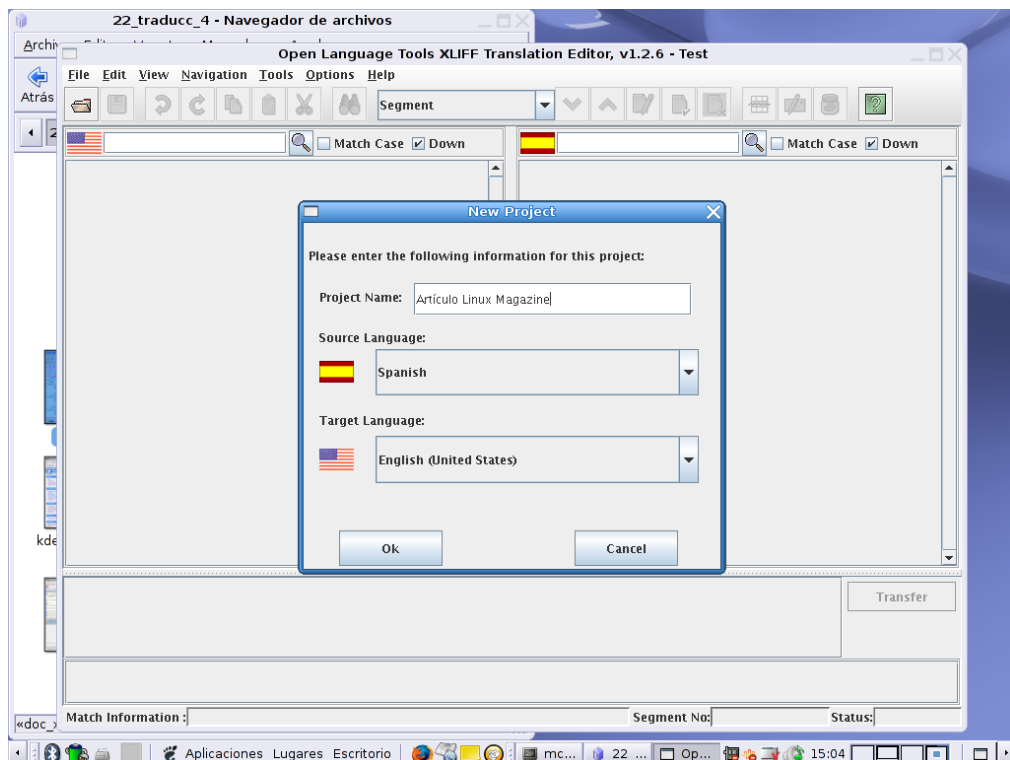
Máster oficial en Traducción Multimedia

Referencia	15
Ambito	
Categoría	
Nombre	HeartSome
Fecha	
Descripción	[jmv] Es un programa de traducción asistida por computador/ordenador (TAC o TAO) basado en memorias de traducción.
Versión actual	
Tipo licencia	
Vers. anteriores	
Responsables	
Precio	0,00 €
URL programa	
URL manual	
URL ver. prueba	
URL ver. demo	
Fecha publicación	
Sistema operativo	
Lenguas interfaz	
Lenguas trabajo	
Relación con TM	
Formatos trabajo	
Requisitos hard.	
Requisitos soft.	
Funciones esp.	

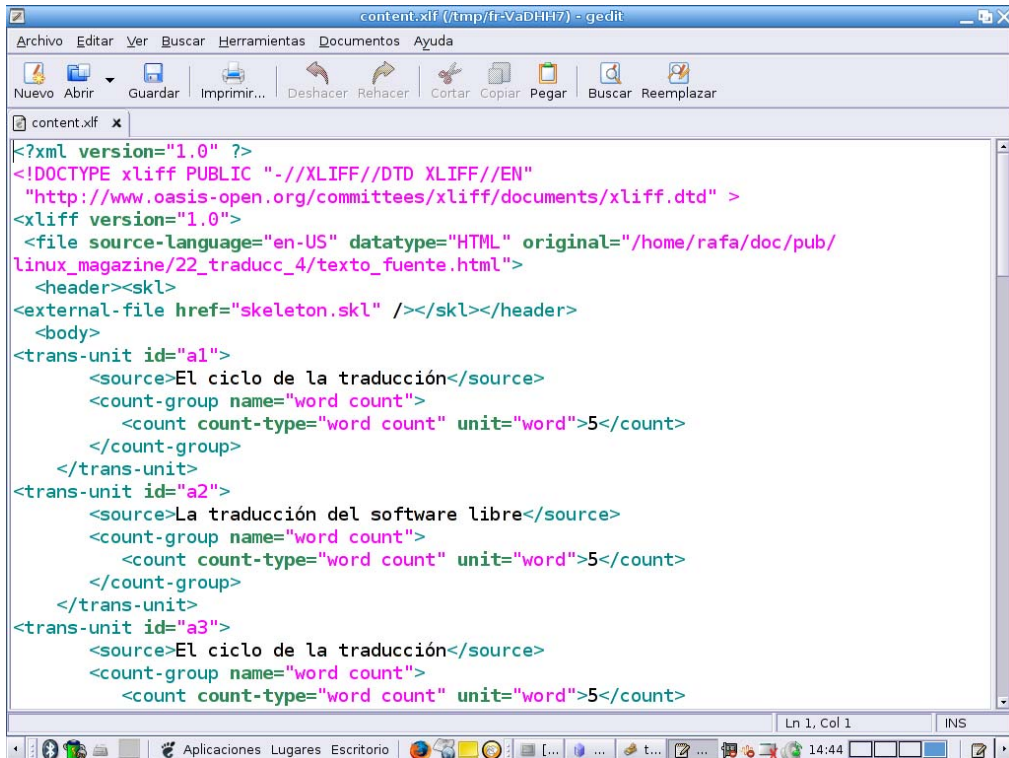
Captura pant-1



Captura pant-2



Captura pant-3



```
<?xml version="1.0" ?>
<!DOCTYPE xliiff PUBLIC "-//XLIFF//DTD XLIFF//EN"
"http://www.oasis-open.org/committees/xliiff/documents/xliiff.dtd" >
<xliiff version="1.0">
  <file source-language="en-US" datatype="HTML" original="/home/rafa/doc/pub/
linux_magazine/22_traducc_4/texto_fuente.html">
    <header><skl>
<external-file href="skeleton.skl" /></skl></header>
    <body>
<trans-unit id="a1">
  <source>El ciclo de la traducción</source>
  <count-group name="word count">
    <count count-type="word count" unit="word">5</count>
  </count-group>
</trans-unit>
<trans-unit id="a2">
  <source>La traducción del software libre</source>
  <count-group name="word count">
    <count count-type="word count" unit="word">5</count>
  </count-group>
</trans-unit>
<trans-unit id="a3">
  <source>El ciclo de la traducción</source>
  <count-group name="word count">
    <count count-type="word count" unit="word">5</count>
  </count-group>
</trans-unit>
</body>
</file>
</xliiff>
```

[Comentarios](#)

[Ayuda alumnado](#)

[E-mail alumnado](#)

[Ayuda general](#)

[Ayuda programa](#)

[FAQ-1](#)

[Respuesta FAQ-1](#)

[FAQ-2](#)

[Respuesta FAQ-2](#)
