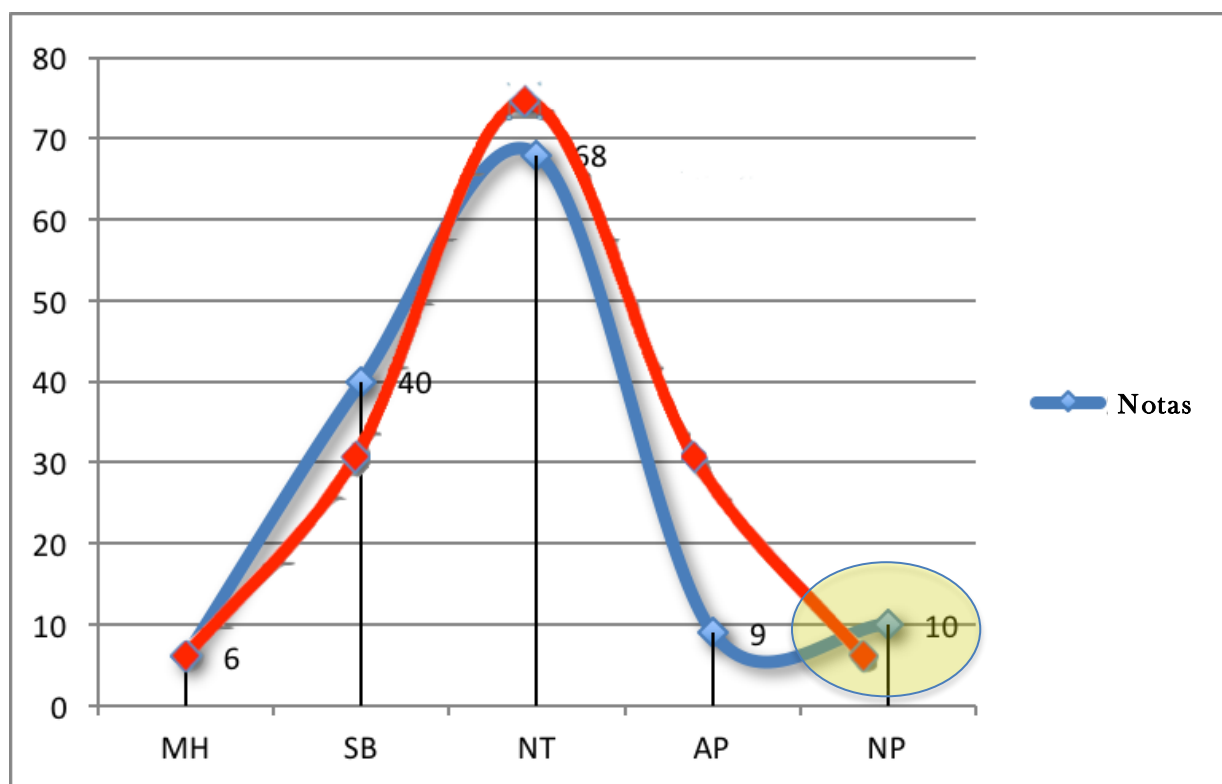


ESTADÍSTICAS CURSO 2016/2017 (EVALUACIÓN CONTINUA)

El alumnado que no se presenta a la evaluación continua y "solo" se presenta a la evaluación final no puede contemplarse, a mi entender, como "alumnado docente", ya que solo se presenta al examen final para "buscar suerte". Es por ello que "no merecen" ser contemplados en las estadísticas docentes del curso.



ANÁLISIS DE LOS RESULTADOS:

Contrastando los **datos obtenidos en las calificaciones de la "evaluación continua" del Curso 2016/2017** con la **"Campana de Gauss" (o "normal")**, observamos que los resultados se ajustan a la más absoluta "normalidad"; exceptuando, claro está, los/as alumnos/as "no presentados/as". Podemos interpretarlo diciendo que: **«De los 133 estudiantes evaluados en la evaluación continua de la materia, 123 obtuvieron calificaciones acordes a la más absoluta normalidad (estadística); esto es, 6 MH, 40 SB, 68 NT y 9 AP. De los 10 estudiantes que no se presentaron a la evaluación continua no podemos decir nada al respecto (los estudiantes son muy libres de presentarse o no a la evaluación de la materia)»**. Los docentes podemos "actuar" sobre el estudiantado que participa en la materia, pero nada podemos hacer por aquel estudiantado que no participa en ella. **La nota media del curso fue de 8,6 (NT).**