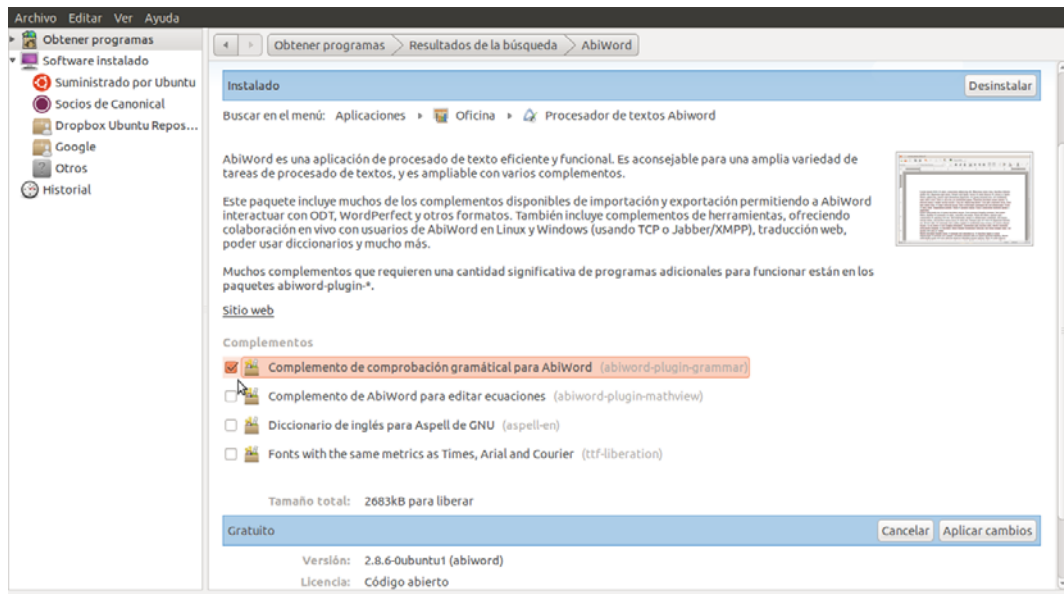
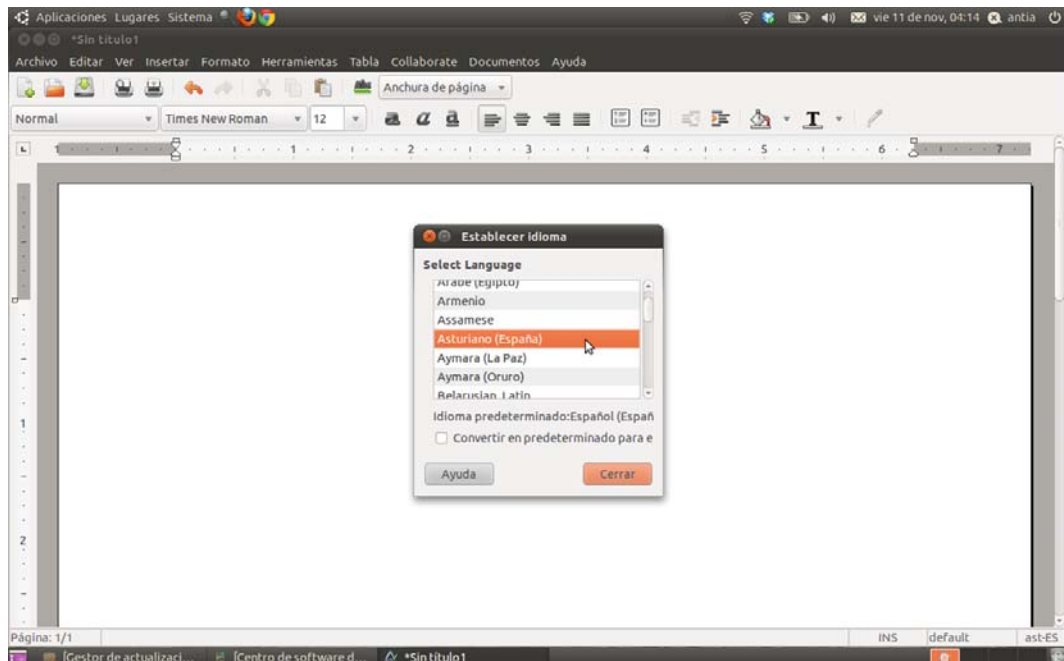


Referencia	60
Ambito	General.
Categoría	Uso doméstico, profesional y para empresas
Nombre	AbiWord
Fecha	11/11/2011
Descripción	AbiWord es un procesador de texto perteneciente al llamado software libre, multiplataforma y con licencia GNU (proyecto para la creación de un sistema operativo libre al que pertenece Linux). Su nombre proviene de la palabra española "abierto". Actualmente, es el procesador de textos oficial del entorno gráfico GNOME (también compuesto por software libre) y forma parte de la suite ofimática GNOME Office, que incluye aplicaciones de bases de datos y hojas de cálculos.
Versión actual	AbiWord 2.8.6
Tipo licencia	Software libre
Vers. anteriores	La versión 1.0 fue lanzada en abril de 2002. A partir de la versión 2.4.6 (septiembre de 2005) se incluyeron nuevas funciones.
Responsables	Dom Lachowicz y otros colaboradores
Precio	0,00 €
URL programa	http://www.abisource.com/
URL manual	http://www.abisource.com/support/manual/
URL ver. prueba	
URL ver. demo	
Fecha publicación	13/06/2010
Sistema operativo	Windows, Mac y Linux
Lenguas interfaz	Más de cincuenta (incluye dialectos como el asturiano y variedades geográficas como el español de México o el alemán de
Lenguas trabajo	ASCII, Unicode
Relación con TM	Lee y edita documentos en formato de texto y HTML
Formatos trabajo	múltiples formatos
Requisitos hard.	Para Linux, BSD, Solaris (2.6, 7,8,9,10), AIX, HP/UX (10.20, 11.0), OSF/1, Tru64: GTK+ 2.12 o superior, 16MB RAM (algunos sistemas integrados requieren 8), cualquier procesador.
Requisitos soft.	Microsoft Windows: Windows 2000 (Windows 95, 98 y ME sólo sirven hasta la versión 2.4.6) Mac OS X: Mac OS X 10.2 o superior (actualmente la última versión disponible para Mac OS X es la 2.4.5) Linux, BSD, Solaris (2.6, 7,8,9,10), AIX, HP/UX (10.20, 11.0), OSF/1, Tru64
Funciones esp.	<ul style="list-style-type: none">• Edición de ecuaciones• Accesos directos a páginas como Google, DICT.org, Wikipedia (en inglés) o FreeTranslation. Sólo hay que seleccionar el fragmento del texto del que se pretende obtener información, ir a "Herramientas" o hacer clic derecho sobre la selección y elegir la opción deseada• Hacer anotaciones acerca de un fragmento del texto. Para ello tan solo debemos seleccionar la parte del texto sobre el que queremos añadir una anotación, hacer clic derecho y pulsar "Annotations". Nos ofrece dos opciones: crear una nueva vacía ("New annotation...") o crear una nueva con el texto seleccionado como texto de la anotación ("Create from selection")• Posibilidad de importar y exportar documentos en un gran número de formatos

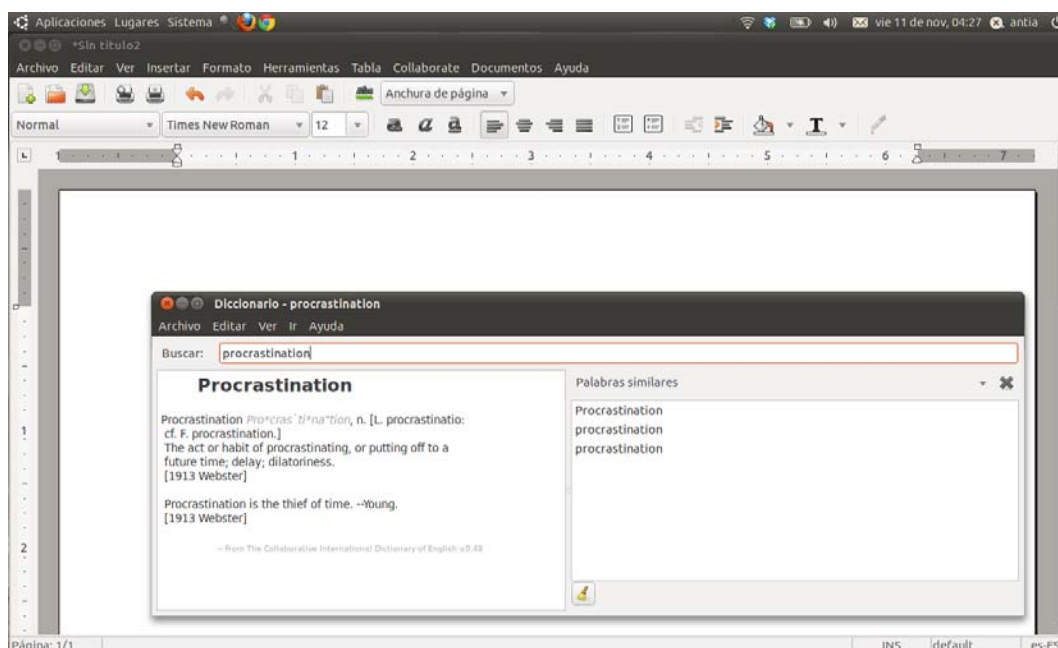
Captura pant-1



Captura pant-2



Captura pant-3



Comentarios

Al contrario de lo que ocurre con la mayoría de los procesadores de texto, los documentos guardados con Abiword están marcados con lenguaje XML, lo que posibilita que cualquier editor de texto pueda leerlos. Además, al tratarse de software libre de código abierto, la longevidad de sus documentos está garantizada, gracias al constante desarrollo y evolución del programa.

Ayuda alumnado

Sepúlveda Hernández, Pablo

E-mail alumnado

psepulveda@gmail.com

Ayuda general

<http://www.abisource.com>
<http://www.abisource.com/wiki/FAQ>
<http://www.abisource.com/support/manual/>

Ayuda programa

OpenOffice Writer, LibreOffice Writer, OxygenOffice Professional Writer

FAQ-1

[¿Cómo consigo que AbiWord revise y corrija la gramática y la ortografía de mis textos?](#)

Respuesta FAQ-1

Durante la instalación del programa, en la ventana "selección de componentes" y dentro del apartado "Optional tools", hay que marcar la casilla "Grammar Checker". Asimismo, en el apartado "Dictionaries", perteneciente al apartado "Helper files" de la misma ventana, debemos seleccionar aquellos idiomas cuya ortografía nos interesa revisar. También existe un plug-in gratuito denominado AbiSpell que realiza esta función.

FAQ-2

[¿Qué significa "BiDi"?](#)

Respuesta FAQ-2

BiDi es la abreviatura de "bidirectional" (bidireccional), empleada para informar al usuario de que Abiword admite tanto la escritura de izquierda a derecha como de derecha a izquierda.